



إعمار الفولاذ
EAMAR STEEL

12

years
of experience

من نحن.. WHO ARE WE

تأسست شركة إعمار الفولاذ للمقاولات للإنشاءات عام 2013م وهي إحدى الشركات الرائدة في مجال إنشاء الأبراج التجارية والمولات والمشاريع الخيرية والمشاريع الحكومية وأعمال الحفر والردم وما إلى ذلك من مشاريع البنية التحتية ذات النفع العام

Emaar Steel Contracting Company was established in 2013. It is one of the leading companies in the construction sector, specializing in the development of commercial towers, shopping malls, charitable projects, government projects, as well as excavation, backfilling, and various public infrastructure works.

شعارنا.. SLOGAN



إذا أرضيناك فتحدث عنا
وإذا لم نرضيك فتحدث إلينا..

رؤيتنا..

OUR VISION



تتطلع شركة إعمار الفولاذ في مجال المقاولات إلى مواكبة السوق المحلية وتلبية إحتياجات القطاع الخاص والحكومي وتنفيذ جميع المشاريع بدقة عالية

Emaar Steel Contracting aims to keep pace with the local market, meet the needs of both the private and public sectors, and execute all projects with the highest level of precision.



رسالتنا..

OUR MISSION

تقديم منتج عقاري متميز يشبع متطلبات عملائنا مع
مصادقية العرض وتوفير الرفاهية والتطور مع احتياج السوق
العقاري والوقوف على رغبات العملاء

To deliver an exceptional real estate product that fulfills our
clients' needs with transparent offerings, while providing
comfort and innovation in line with the real estate market's
demands and our clients' expectations.

قيمنا.. OUR VALUES



نحن نعمل وفقاً للقيم والمبادئ التالية:
السعر والجودة والسرعة والضمان العشري والتي من خلالها
يتم تقديم المنتج بصورة تفوق التوقعات

We operate according to the following core values and principles:

price, quality, speed, and a ten-year warranty - through which we deliver a product that exceeds expectations.

صناعة
سعودية



خدماتنا.. OUR SERVICES



أعمال البنية التحتية للمخططات والمنافع العامة
Infrastructure works for master plans and public utilities.



إنشاء المباني المعدنية المصانع المستودعات
Construction of metal buildings, factories, and
warehouses.



أعمال الحفر والردم والغرز والدك والدمج والتفتيت وما الى ذلك من أعمال الجيولوجيك عن طريق المعدات الخاصة بالشركة

Excavation, backfilling, piling, compaction, crushing, and various geological works carried out using the company's specialized equipment.



إنشاء المباني والابراج التجارية والسكنية والمولات والفنادق والمستشفيات

Construction of commercial and residential buildings, towers, malls, hotels, and hospitals.

خدماتنا المميزة..

OUR FEATURED SERVICES



مرحلة الدراسة..

في البداية تقوم إعمار الفولاذ بدراسة واختبار المخططات الهندسية من قبل المكتب الفني للشركة وذلك قبل تنفيذها ومعرفة الأحمال التصميمية ومراجعته النظام المعني للمشروع وتوجيه المكتب الهندسي المشرف أو المالك إذا لوحظ فيه أخطاء تصميمية أو عدم تناسق الاحمال في الواقع وإبداء المقترح المناسب السليم فيها لدى المالك أو الاستشاري

Study Phase..

At the outset, Emaar Steel conducts a thorough review and analysis of the engineering plans through the company's technical department before execution. This includes identifying design loads, reviewing the relevant project regulations, and notifying the supervising engineering office or the owner of any observed design errors or inconsistencies in actual load distribution. The company then provides the appropriate and correct recommendations to the owner or consultant.

مرحلة التنفيذ

تختص الشركة بإنشاء مشاريع الأبراج التجارية والمستشفيات والفنادق والمباني السكنية والمباني الحكومية وإنشاء الأعمال المعدنية بإشراف المكتب الفني لدى الشركة بشكل متواصل ومستمر وتوظيف أفضل الكوادر الفنية والمهنية لإنهاء كافة الأعمال طبقاً للمواصفات والمقاييس ومعايير الجودة للجهة المشرفة على أكمل وجه، وتعتمد الشركة على معدات الهيدروليك بجانب الكوادر البشرية لتسريع وتيرة العمل وايضاً للحرص على الأمن والسلامة بالموقع

Execution Phase

The company specializes in constructing commercial towers, hospitals, hotels, residential buildings, government facilities, and metal structures, all under continuous supervision by the company's technical department. We employ highly qualified technical and professional teams to complete all tasks in accordance with specifications, standards, and the quality requirements of the supervising authority. The company relies on hydraulic equipment alongside skilled manpower to accelerate workflow while ensuring safety and security on site.

POST-TENSION SLAB SYSTEM

نظام البوستنشن..

تصميم وتنفيذ نظام الـ Postension Slab:

تقوم الشركة بعد الاطلاع علي مخططات العميل ودراستها فإن تبين عدم تكافؤ الحمل التصميمي، فنقوم بالاقتراح على العميل بزيادة الحمل التصميمي للبلاطة عن طريق تغيير النظام الانشائي للبلاطة واستخدام نظام البوستنشن سلاب كما أن لنا سابق الخبرة في هذا النظام فقد نفذنا عدة مشاريع وضمنها لمدة 10 سنوات

Post-Tension Slab Design and Execution:

After reviewing and studying the client's plans, if the design loads are found to be insufficient, we advise the client to increase the slab's design load by modifying the structural system and using the Post-Tension Slab method.

With extensive experience in this system, we have executed several projects and provided a 10-year warranty for them.

أقسام الشركة.. THE COMPANY'S DEPARTMENTS



المباني

يُعنى بتنفيذ الإنشاءات العمومية للأبراج التجارية والسكنية والمباني الحكومية والفنادق والمستشفيات على أكمل وجه وبجودة عالية

Buildings

This department is responsible for executing general construction works for commercial and residential towers, government buildings, hotels, and hospitals, ensuring the highest quality and precision.

أقسام الشركة.. THE COMPANY'S DEPARTMENTS



البنية التحتية

يُعنى بإنشاء البنية التحتية للمخططات من أعمال تمديدات الكهرباء والمياه والصرف الصحي وأعمال السفلة والرصف والإنارة وإنهاء كافة الأعمال طبقاً لتوجيهات المهندس المشرف

Infrastructure

This department handles the development of infrastructure for master plans, including electrical, water, and sewage installations, as well as asphalt works, paving, lighting, and completing all tasks in accordance with the supervising engineer's directives.

أقسام الشركة.. THE COMPANY'S DEPARTMENTS



المساحة

يختص هذا القسم بعمل الميزانية الشبكية للمشروع ومن ثم عمل المناسب اللازمة للمشروع عن طريق فريق المساحة الخاص بالشركة بإستخدام أحدث الأجهزة المساحية

Surveying

This section specializes in preparing the project's grid leveling (topographic survey) and determining the required elevations for the project through the company's surveying team using the latest surveying equipment.

أقسام الشركة.. THE COMPANY'S DEPARTMENTS



المعدات الثقيلة

يختص هذا القسم بأخذ البيانات من قسم المساحة بالشركة ومن ثم تطبيقها على أرض الواقع بواسطة معدات الشركة من (شبول, بوكلين, قلابات, ... الخ) تحت إشراف فريق المساحة بالشركة

Heavy Equipment

This department receives data from the surveying section and applies it on-site using the company's machinery (loaders, excavators, dump trucks, etc.) under the supervision of the company's surveying team.

هيكل الشركة.. **STRUCTURE OF THE COMPANY**





Job position

01

FINANCIAL AFFAIRS DIRECTOR

- *Purchases.
- *Accounts and costs.
- *Audit.
- *Legal Affairs.

Job position

02

*PROJECT MANAGEMENT

- *Project Management Manager
- *Head of Buildings Department.
- *Head of Infrastructure Department.
- *Head of Surveying Department.
- *Head of Heavy Equipment Department
- *The company's technical office.

Job position

01/A

THE COMPANY'S TECHNICAL OFFICE

- *Executive Office.
- *Engineers.
- *Surveyors.
- *Labor.
- *Observers.

Job position

03

PERSONNEL MANAGEMENT

- *Personnel manager.
- *Heads of administrative departments.
- *Transportation and movement

WHY EAMAR STEEL COMPANY?

لماذا
إعمار الفولاذ ؟

ببساطة.. لأن العميل يبحث عن أربعة أشياء وهي:
Simply because the client looks for four key elements:



وفي إعمار الفولاذ تجد هذا وأكثر بل نسعى جادين جاهدين بأمر الله لتحقيق أعلى مرونة في العمل مع العميل وتطبيق أعلى مستويات نمط البناء الإنشائي الحديث

and at Emaar Steel, you will find all of this and more. We strive, with God's will, to achieve the highest level of flexibility in working with our clients and to implement the most advanced standards of modern structural construction.

أرقام تهمك.. NUMBERS THAT INTEREST YOU

توفر الشركة الكوادر الكافية ذات الخبرة والكفاءة العالية لتنفيذ مشاريعها بإشراف مهندسين مختصين ذوي خبرة وكفاءة متميزة وعمالة فنية ماهرة ذات خبرة طويلة ويتم اختبارها وتقييمها بعناية فائقة قبل تعيينها، واليكم بعض الأرقام المهمة:

The company provides highly experienced and qualified personnel to execute its projects under the supervision of specialized engineers with exceptional expertise. We also employ skilled technical workers with extensive experience, carefully tested and evaluated before hiring. Here are some important figures:



درجة تصنيف الشركة
Company Classification Level

2



عدد المشاريع المنفذة
Number of Completed Projects

20



عدد الموظفين
Number of Employees

36

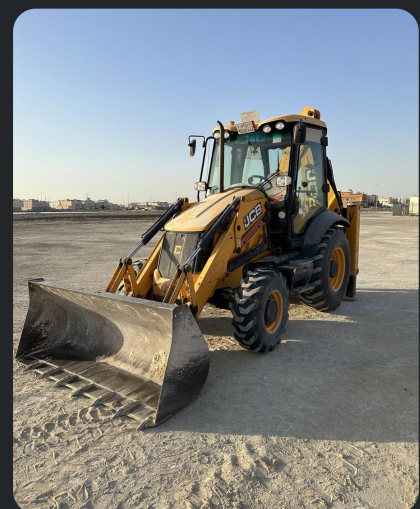


عدد سنوات الخبرة
Years of Experience

12

VEHICLES .. بيان بالسيارات والمعدات AND EQUIPMENT

الشركة المصنعة	اسم المعدة	حالة الملكية	عدد
ليبهر ألماني	رافعة برجية 10 طن Tower Crain	ملك للشركة	4
كتر بلر	بلدوزر	ملك للشركة	2
هيونداي + كتر بلر + توسان	بوكلين	ملك للشركة	8
كتر بلر + ساني	شيول	ملك للشركة	6
اكتروس + فيلفو	قلاّب	ملك للشركة	12
بوبكات + كتر بلر	شيول صغير	ملك للشركة	4
جي سي بي	عرجا	ملك للشركة	1
كتر بلر	رصاصه 25 طن	ملك للشركة	2
ساني	رافعة جسرية 50 طن	ملك للشركة	1
اسيزو	بكب غمارتين	ملك للشركة	5
ميتسوبوشي	بكب غمارتين	ملك للشركة	2
تشانجان دبل	بكب غمارتين دبل	ملك للشركة	2
هيونداي ديزل	باص 25 راكب	ملك للشركة	1



PREVIOUS PROJECTS

الانتقال لصور سابقة الأعمال
الرجاء الضغط هنا

م	اسم المشروع	وصف المشروع
1	مول تجاري	إنشاء وتجهيز مبنى شركة جوهرة المجد، التجارية بمدينة أبها
2	برج تجاري سكني	إنشاء برج تجاري سكني مكون من 15 طابق لصالح جمعية تحفيظ القرآن الكريم بخميس مشيط (جاري التنفيذ)
3	معرض سيارات	تشطيب معرض سيارات (جيلي) بطريق الملك، فهد لصالح شركة الوعلان التجارية
4	مول تجاري	إنشاء مول تجاري مكون من محلات تجارية ومطاعم بمدينة خميس مشيط لصالح شركة أصول البناء (جاري التنفيذ)
5	برج تجاري مكتبي	إنشاء برج مكتبي تجاري مكون من 18 طابق لصالح شركة الإنماء المصرفية بمدينة جدة
6	مبنى تعليمي	إنشاء وتجهيز مجمع مدارس الدرب بتعليم صبيا
7	أعمال حفر	أعمال حفر وردم وترحيل بأمتار تكعيبية مقدارها 477,000 م ³ لمجموعة من الشركات والمستثمرين
8	أعمال البنية التحتية	إنشاء وتجهيز وتطوير مخطط شركة مسارات العرب وإنهاء كافة أعمال البنية التحتية من أعمال الصرف الصحي والمياه
9	مول تجاري	إنشاء وتجهيز مبنى أبناء عبدالله الخريف بجازان
10	برج تجاري طبي	إنشاء برج طبي تجاري مكون من 21 طابق لصالح شركة الغويضة التجارية بمدينة مكة المكرمة

المعدات الهندسية.. ENGINEERING EQUIPMENT

م	نوع المعدة	وصف المعدة
1	رافعات برجية من نوع ليبهر ألماني بإرتفاع يصل إلى 70 م ودخول يصل إلى 65 م اوتوماتيك	تعد الرافعة البرجية، جزءاً حيوياً من إنشاء المباني الشاهقة والهياكل الضخمة والمشاريع المعقدة. وتستخدم هذه الآلة لنقل الأحمال والتجهيزات الثقيلة إلى ارتفاعات عالية
2	رافعات جسرية 50 طن خاصة برفع اجزاء الجسور المصبوبة وتركيبها	تتميز الرافعة الجسرية بقدرة تحمل قوية، وامتداد كبير، عام جيد والعديد من الأصناف. وتستخدم في رفع المعدات والأشياء الثقيلة وتسهل في سير العمل في السدود والعبارات
3	أجهزة مساحية حديثة: عدد (3 أجهزة) total , وعدد 2 جهاز GPS , وعدد 2 جهاز (level) staiol الميزان	لم تقتصر الشركة علي جهاز مساحي واحد بل يوجد لدينا العديد من أفضل الأجهزة المساحية التي تستخدم في الرفع المساحي وتحديد المناسيب واسقاط النقاط الدقيقة لأي مبني
4	قوالب معدنية مخصصة لصب النماذج 4 الخرسانية من أسقف وأعمدة وخلافة	نستخدم أفضل أنواع الفورم والقوالب المعدنية من شركة أكرو السعودية، واصبحتنا نستغني عن الأخشاب بنسبة كبيرة في تنفيذ النجارة الخاصة بالأسقف أو الجدران الإستنادية أو الأعمدة

إعمار الفولاذ
EAMAR STEEL

SAFETY
الأمن والسلامة..

الأمن والسلامة.. SAFETY

تهتم شركة إعمار الفولاذ في تنظيم الأمن والسلامة للمواقع الإنشائية التابعة لها، وذلك بوضع خطة تشغيلية Tower cranes للمعدات المتواجدة لدى الشركة ومنها وتنظيم معدات FormWork الرافعات البرجية الخاصة بالقوالب الخرسانية وتخزينها بطريقة آمنة ووضع الحراسات الأمنية والسياج المعدني حول الموقع الإنشائي، وتفعيل بطاقات الدخول للكادر الفني والهندسي للموقع وتخزين قوائم الأسماء لدى الحراسات الأمنية، وفتح مخارج طوارئ ومداخل للمعدات وتأمين السلامة الطرقية للكوادر الإدارية وطاقم العمل الفني في أعلى الأدوار الإنشائية

Emaar Steel places great importance on organizing safety and security across all its construction sites. This includes establishing an operational plan for the company's equipment such as tower cranes and formwork systems, and ensuring their safe storage and arrangement. Security measures are implemented by placing security guards and metal fencing around each construction site, activating access cards for technical and engineering staff, and maintaining name lists with the security team. Emergency exits and equipment access points are also provided, along with ensuring road safety for administrative staff and technical teams working at elevated construction levels.

SUCCESS PARTNERS

عملائنا..



أمانة عسير
aseer municipality



مصرف الراجحي
alrajhi bank



شركة الوعلان للتجارة
WALLAN TRADING COMPANY

بنك البلاد
Bank Albilad



وزارة التعليم
Ministry of Education

LIEBHERR



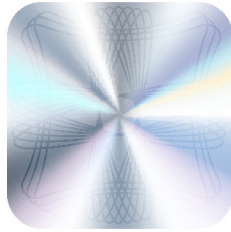
أيكو نيك أوتوز
ICONIC AUTOS



صناعات الخريفة
Alkhorayef Industries

OFFICIAL RECORDS

السجلات الرسمية..



٧٠١١٦٧٧٦٩٢

٥٨٥٥٢٥٣٣.٦

١٤٣٦/٠٤/٢٤ هـ

الرقم الموحد :

رقم المنشأة :

التاريخ :

شهادة تسجيل الشركة Company Registration Certificate

وزارة التجارة
Ministry of Commerce



الاسم التجاري للشركة : شركة إعمار الفولاذ للمقاولات شركة شخص واحد (شخص واحد)

نوعها : ذات مسؤولية محدودة

جنسيتها : سعودي

مدة الشركة : ٩٩ سنة

تبدأ من : ١٤٤٣/٠٥/٣٠ هـ

وتنتهي في : ١٥٤٢/٠٥/٣٠ هـ

مركزها الرئيسي : خميس مشيط حي المروج

هاتف : ٠٠٠٠٠٠٠٠٠٠

الرمز البريدي : ٦٢٥٢٧

ص. ب : ٥١٥٥

النشاط : للاطلاع على بيانات الأنشطة الرجاء مسح الرمز التجاري

ملكية الشركة : سعودية

رأس المال : ١٠٠,٠٠٠ ريال سعودي

المديرون : 1 محمد عبدالله احمد الشهري

2

3

4

5

6

7

8

9

10

11

12

13

14

15

16

سلطات المدير/المديرون : حسب ما نص عليه عقد الشركة

يشهد مكتب السجل التجاري بمدينة : ابها

بأنه تم تسجيل الشركة المذكورة أعلاه بمدينة : ابها

وتنتهي صلاحية الشهادات في : ١٤٤٧/٠٦/٢٢ هـ

بموجب الإيصال رقم : ٢٤١٢٦٣٩٨٧٢٦١

وتاريخ : ١٤٤٦/٠٦/١٣ هـ



يمكنكم التحقق من صحة هذه الشهادة بالدخول على <http://qr.mc.gov.sa> To Verify The Information Of This Certificate Visit

Kingdom of Saudi Arabia | الرياض 11162 | 966 11 294 4444 + @ f t y o MCgovSA | المملكة العربية السعودية | www.mc.gov.sa



السادة / شركة إعمار الفولاذ للمقاولات شركة شخص واحد

نسأل الله أن يكتب لكم التوفيق والنجاح في عملكم التجاري وأن تكونوا شريكاً في تعزيز اقتصاد المملكة العربية السعودية.

يسرنا إبلاغكم بأن رقم منشأتكم الموحد هو

٧٠١١٦٧٦٩٢

وقد تم ربطه بالخدمات الحكومية التالية..



للاستفادة من الخدمات المقدمة من الجهات الحكومية



دليل التاجر



MCgovSA
mc.gov.sa



شهادة إشترك

التاريخ : ٢٠٢٥/٠١/٠١ م

الموافق : ١٤٤٦/٠٧/٠١ هـ

الدرجة : الرابعة

رقم المنشأة : ٧٠١١٦٧٧٦٩٢

تشهد الغرفة التجارية الصناعية في أبها بأن

شركة إعمار الفولاذ للمقاولات شركة شخص واحد

رقم السجل التجاري : ٥٨٥٥٢٥٣٣٠٦

اسم المسؤول : محمد عبدالله احمد الشهري

مسجلة لديها لهذا العام و ينتهي مفعول هذه الشهادة في ٢٠٢٥/١٢/١٣ م الموافق ١٤٤٧/٠٦/٢٢ هـ

فاكس : ٠١٧٢٥١٥٥٨٨

ص ب : ٥١٥٥



نسخة إلكترونية رقم 701001144644 يمكنك التحقق منها عن طريق <http://abhacci.org.sa>



أى تعديل أو كشط في هذه الشهادة يلغىها

شهادة تصنيف مقدمي خدمات المدن

تمنح وزارة البلديات والإسكان شهادة تصنيف للمنشأة

شركة إعمار الفولاذ للمقاولات



بيانات المنشأة	الرقم الوطني الموحد	تاريخ إصدار السجل التجاري	اسم مالك المنشأة	نوع المنشأة
	7011677692	12/02/2015	محمد عبدالله احمد الشهراني	شركة
بيانات شهادة التصنيف	رقم الشهادة	تاريخ الإصدار	رقم الإصدار	نوع الإصدار
	2025004355	29/05/2025	1	إصدار
مجالات شهادة التصنيف	المجال	درجة التقييم الانتمائي	درجة التقييم الفني	درجة التصنيف
	التشييد والبناء	BBB-	79.85	الدرجة الثانية
	التشغيل والصيانة والخدمات	BBB-	85.15	الدرجة الثانية

وكيل الوزارة لتنظيم مشغلي المدن

عبدالرحمن بن أحمد العريني

يسري مفعول هذه الشهادة حتى تاريخ 29/05/2027
تصدر هذه الشهادة إلكترونياً وعلى الجهات المالكة للمشاريع التحقق من الشهادة والاطلاع على الأنشطة من خلال مسح رمز الاستجابة السريع QR Code.



11:26 2022/8/26 م

::MUQAWIL::

SCA

الهيئة السعودية للمقاولين
Saudi Contractors Authority

تاريخ الإصدار : Aug.2022 26

شهادة
عضوية
مقاول

طبقا لتنظيم الهيئة السعودية للمقاولين فإننا نشهد بأن
شركة إعمار الفولاذ للمقاولات شركة شخص واحد

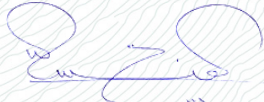
رقم العضوية : 106110612

مسجل في عضوية الهيئة حسب الإجراءات المتبعة و قد أعطى هذه الشهادة بناء على ذلك



تاريخ نهاية العضوية 17, 2023 July

الرجاء التحقق من صحة وصلاحيه الشهادة عبر زيارة الرابط <https://muqawil.org>



م. ثابت مبارك آل سويد

الأمين العام
الهيئة السعودية للمقاولين

رقم الهاتف: +966920000968
البريد الإلكتروني: info@sca.sa

sca.sa

صدرت هذه الشهادة من الهيئة السعودية للمقاولين و تظل ملكا للهيئة و يجب
إعادتها للجهة المصدرة في حال إلغاء العضوية لأي سبب كان
لمزيد من المعلومات عن الشهادة يرجى زيارة موقعنا
www.muqawil.org/ar/contractors أو الاتصال على الرقم +966920000968

جميع الحقوق محفوظة للهيئة
السعودية للمقاولين

الهيئة السعودية للمقاولين
مبنى رقم 3141 طريق أس بن مالك -
المنطقة
الرياض 8292-13521 المملكة العربية
السعودية

رؤية
2030
المملكة العربية السعودية
KINGDOM OF SAUDI ARABIA

https://muqawil.org/ar/consumer/print_cert

1/1



تاريخ الإصدار: 2022/01/25
الرقم المميز: 3111602865



الهيئة العامة للزكاة والدخل
General Authority of Zakat & Tax



شهادة تسجيل في ضريبة القيمة المضافة VAT Registration Certificate

تشهد الهيئة العامة للزكاة والدخل بأن المكلف أدناه مسجل في ضريبة القيمة المضافة
بتاريخ 2022/01/25

Hereby, The General Authority of Zakat & Tax (GAZT) certifies that the taxpayer below is
VAT registered on 25/01/2022

Taxpayer Name:	شركة إعمار الفولاذ للمقاولات شركة شخص واحد	اسم المكلف:
VAT Registration Number:	311160286500003	رقم التسجيل الضريبي:
Effective Registration Date:	2022/02/01	تاريخ نفاذ التسجيل:
Taxpayer Address:	أيه، حي المروج، -، 62527	عنوان المكلف:



كمكلف مسجل في ضريبة القيمة المضافة، لا يجوز لك تحصيل ضريبة القيمة المضافة من عملائك قبل تاريخ
نفاذ التسجيل بالضريبة. في حال تبين غير ذلك، ستقوم الهيئة العامة للزكاة والدخل بتنفيذ الغرامات المستحقة

هذه الوثيقة مرسلة من النظام الآلي ولا تحتاج إلى توقيع
- الهيئة العامة للزكاة والدخل -



TIN ٣١١١٦٠٢٨٦٥ الرقم المميز
Certificate No. ١٠٩٢١٧٠٦٧٥ رقم الشهادة
Issue Date ١٤٤٥/١٠/١٥ تاريخ الاصدار



هيئة الزكاة والضريبة والجمارك
Zakat, Tax and Customs Authority

المملكة العربية السعودية
Kingdom of Saudi Arabia

شهادة Certificate

The Zakat, Tax and Customs

Authority certifies that the Taxpayer

تشهد هيئة الزكاة والضريبة

والجمارك أن المكلف /

شركة إعمار الفولاذ للمقاولات شركة شخص واحد

Entity Unified No. /ID No.

٧٠١١٦٧٧١٩٢

الرقم الموحد للمنشأة / رقم هوية

Commercial Registration/License/
Contract No

٥٨٥٥٥٥٣٣٠٦

سجل تجاري / رخصة / عقد رقم

Has submitted his tax return for the period ending on 31/12/2023 AD, and he was granted the certificate to complete all his transactions including the payment of the final amount due on the contract.

The Certificate is valid until 02/11/1446 AH corresponding to 30/04/2025 AD

(The second of Dhu al-Qi' dah one thousand four hundred forty-six Hijri)

قدم إقراره عن الفترة المنتهية في ١٨/١٢/١٤٤٥ هـ ، وقد منح هذه الشهادة لإنهاء جميع معاملاته بما في ذلك صرف مستحقاته النهائية عن العقود.

يسري مفعول هذه الشهادة حتى تاريخ ١٤٤٦/١١/٠٢ هـ الموافق ٢٠٢٥/٠٤/٣٠ م

(الثاني من ذو القعدة ألف و أربعمائة و ستة و أربعون هجري)

لا يعتد بهذه الشهادة إلا بعد التحقق من موقع الهيئة الإلكتروني: www.zatca.gov.sa

This certificate is not valid until verified by the Authority's Website: www.zatca.gov.sa

zatca.gov.sa 19993 @zatca_sa



هذه الوثيقة مستخرجة من النظام الآلي ولا تحتاج إلى توقيع ولا يعتد بهذه الشهادة إلا بعد التحقق من موقع الهيئة www.zatca.gov.sa

شهادة سعودة

رقم الشهادة 118053-21144091

تاريخ الإصدار 2022-12-26

تاريخ الانتهاء 2023-07-02

تاريخ التجديد 2023-04-03

رقم المنشأة 11-2002137

اسم المنشأة شركة إعمار الفولاذ للمقاولات شركة شخص واحد

حالة الشهادة نشط

رقم السجل التجاري 5855253306

الرقم الوطني الموحد 7011677692



تشهد وزارة الموارد البشرية والتنمية الاجتماعية بأن المنشأة المذكورة أعلاه حققت نسب التوطين المطلوبة منها

وتم منحها هذه الشهادة حسب طلبها

الشهادة معتمدة من صاحب الصلاحية ولا تحتاج إلى توقيع أو ختم

Proof Number	1013168485	رقم الإثبات
Original Date	31/1/2022	تاريخ الإصدار
Expiration Date	7/30/2022	تاريخ الانتهاء



إثبات عنوان Address Proof

Address Holder Details

بيانات صاحب العنوان

Name	شركة إعمار الفولاذ للمقاولات شركة شخص واحد	الاسم
Customer Acc.	1 4 7 1 3 6 7 8 0	رقم الحساب
Reg. Date	29/1/2022	تاريخ التسجيل

Address Details

تفاصيل العنوان

Short Address	A B D A 8 3 4 4	العنوان المختصر
Building No.	8 3 4 4	رقم المبنى
Street	-	الشارع
Secondary No.	5 1 5 5	الرقم الفرعي
District	Al Muruj Dist.	حي المروج
Postal Code	6 2 5 2 7	الرمز البريدي
City	ABHA	ابها
	Kingdom of Saudi Arabia	المملكة العربية السعودية



للتحقق To Verify

<https://proof.address.gov.sa/VerifyProofNA.aspx>

تم إصدار هذا الإثبات إلكترونياً ولا يتطلب التوقيع عليه

تم إصدار هذا الإثبات بناءً على طلب الموضح أعلاه، ويحظر قطعاً تقليده أو إدخال أي تعديلات عليه سواء بالإضافة أو الحذف، وبعد الإثبات لغيها إذا شابه شيء من ذلك، كما يعرض صاحبه للمساءلة القانونية.

This proof has been issued electronically and does not require a signature

This proof has been issued upon the request of the above-named, and it is absolutely prohibited to imitate it or make any modifications to it, whether by addition or deletion, and the proof is considered void if it is marred by something, and its owner is subject to legal accountability.

19992 <https://splonline.com.sa/ar/national-address-1/>

التاريخ
١٤٤٣/١١/٢٣
الموافق
٢٢/٠٦/٢٠٢٢
رمز الشهادة
٤٧١٣٧٥٢٢



شهادة

إسم المنشأة : شركة إعمار الفولاذ للمقاولات شركة شخص واحد

خميس مشيط
السعودية

رقم الإشتراك : ٥١٠١٨٥٤١٢
رقم السجل التجاري : ٥٨٥٥٢٥٣٣٠٦

مصدره :

رقما	كتابة	عدد المشتركين السعوديين
٢	مشتريين اثنين فقط	عدد المشتركين غير السعوديين
٩١	واحد وتسعون مشتركا	المجموع
٩٣	ثلاثة وتسعون مشتركا	

تشهد المؤسسة العامة للتأمينات الاجتماعية بأن المنشأة المذكورة أعلاه قد أوفت بالتزاماتها تجاه المؤسسة وفق البيانات المقدمة منها حتى تاريخ إصدار هذه الشهادة ، والتي تم منحها لتقديمها لأية جهة تطلبها ، وهي صالحة لجميع الأغراض التي نص عليها نظام التأمينات الاجتماعية في المادة (١٩/٦) منه .
هذه الشهادة سارية المفعول حتى ١٤٤٣/١٢/٢٢ هـ .



يلزم التحقق من صحة وصلاحيه الشهادة عبر زيارة الرابط
أدناه في الموقع الإلكتروني للمؤسسة العامة للتأمينات الاجتماعية
أو عن طريق استخدام
الرمز المعرف التالي :

www.gosi.gov.sa/vc

(الشهادة معتمدة من صاحب الصلاحية ولا تحتاج إلى توقيع أو ختم)

ننهادة

www.gosi.gov.sa
800 1243344



تعد هذه الشهادة من الوثائق الإلكترونية الحكومية الرسمية ، ويحظر قطعها تقليدها أو إدخال أي تعديلات عليها سواء بالإضافة أو الحذف أو التغيير في بياناتها أو غير ذلك من أنواع التعديل ، وتعد الشهادة لاغية إذا شابها شيء من ذلك ، كما تعرض صاحبها للملاحقة النظامية أمام الجهات المختصة بالإضافة إلى مايفرضه نظام التأمينات الاجتماعية من عقوبات ، ولايجوز تداول الشهادة إلا في الأغراض التي أصدرت لأجلها وفقا لأحكام نظام التأمينات الاجتماعية ، والمؤسسة العامة للتأمينات الاجتماعية غير مسؤولة عن أي آثار أخرى مترتبة قبل الغير عن الشهادة وغير مسؤولة عن أي عملية تزوير أو تعديل تتم على البيانات الواردة فيها .

e
GOSI
التأمينات الإلكترونية
بإمكانك من مكانك



رقم الشهادة: 2320686063

تاريخ الإصدار: 03-04-2023

اسم المنشأة: شركة إعمار الفولاذ للمقاولات
شركة شخص واحدصلاحية الشهادة: سنة من تاريخ
الإصدار *

الرقم الوطني: 7011677692

السجل التجاري: 5855253306



**تشهد الهيئة العامة للمنشآت الصغيرة والمتوسطة "منشآت" بأن المنشأة المذكورة أعلاه تدرج
من ضمن المنشآت الصغيرة والمتوسطة وفقاً للتعريف المعتمد لدى "منشآت"**

يتم التحقق من الشهادة من خلال موقع منشآت

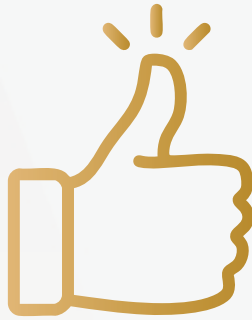
<https://profile.monshaat.gov.sa/validate>

تعد هذه الشهادة من الوثائق الحكومية الرسمية، ولا يجوز تداولها أو استعمالها إلا في حدود الأغراض التي أصدرت لأجلها، ويحظر قطعياً تقليدها أو إدخال أي تعديلات عليها سواء بالإضافة أو الحذف أو التغيير في بياناتها أو غير ذلك من أنواع التعديل، وتعد هذه الشهادة لاغية إذا شابها شيء من ذلك، كما تعرض من ارتكب أي مما سبق إلى الملاحقة النظامية أمام الجهات المختصة دون الإخلال بما تنص عليه الأنظمة ذات العلاقة.

* يجب التحقق من خلال رابط موقع منشآت عن صلاحية الشهادة حيث أنه يتم التحديث بشكل دوري

CUSTOMER TESTIMONIALS

شهادات العملاء..



Jawharat Al-majd Trad. Co.

VAT. : 300461994700003

C.R.: 5850128321



شركة جوهرة المجد للتجارة

الرقم الضريبي: ٣٠٠٤٦١٩٩٤٧٠٠٠٠٣

س.ت: ٥٨٥٠١٢١٣٢١

٢٢/٠٧/٠٦

١٢٦٤

شهادة إنجاز

تشهد شركة جوهرة المجد التجارية بأن شركة إعمار الفولاذ للمقاولات قد انجزت مشروع شاليهات جوهرة المجد والواقع بمدينة أبها حي الشرفية ، ويبلغ مسطحات المشروع ١٢.٥٠٠ م^٢ وقد تم إنجازه بجودة عالية ونحن إذ نشهد لهم بذلك ونشكر حسن تعاونهم معنا.

والله ولي التوفيق

مدير شركة جوهرة المجد

عبدالرحمن صالح القحطاني



واصل ٧٢٦٨ - الرمز البريدي ٦٢٥٤٢ - رقم المبنى ٢٠٦٥ - ت مكتب: ٢٢٥٥٥٠٩ (٠١٧) - سنترال: ٢٢٨٥٠٤٠١ - فاكس: ٢٢٨٥٠٩٩ (٠١٧) - الرقم المجاني: ٩٢٠٠١٢٤٠٥

Wasel 7268 - Code 62542 - Building No. 3065 - Office: (017) 2255509 - Central: 2285040 - Fax: (017) 2285099 - Free: 920012405

الرقم: Sus-1437-09-13.1

التاريخ: 1437/09/13 هـ

الموافق: 2016/06/19 م

المحترم

المحترم

السادة/ مجموعة الشهراني المحدودة - قطاع المقاولات

عناية السيد المدير العام/ محمد بن عبدالله الشهراني

السلام عليكم ورحمة الله وبركاته....

الموضوع: تعميم

إشارة الى الموضوع أعلاه، وإلى خطابكم رقم 9-2016 م وتاريخ 2016/06/15 م الموافق 1437/09/10 هـ نفيديكم بإعتماد سعركم الوارد في الخطاب لتنفيذ الأعمال المدنية والخرسانية لمشروع المجمع التجاري الترفيهي الخاص بشركة أبناء عبدالله الخريف بجازان بمبلغ مقطوع قدره (10,320,000 ريال) فقط عشرة مليون وثلاثمائة وعشرون ألف ريال لاغير.

وذلك بناء على موافقة المالك المرسلة إلينا من ممثل المالك بتاريخ 2016/06/16 م.

والله ولي التوفيق.

مدير المشاريع

19/6/2016

م/أمين محمد شياح

SUSTAINABLE
ARCHITECTUREالعمارة المستدامة
معماريون، مخططون، مهندسون7193 King Abdulaziz Road,
Riyadh 12434-2403 Flat #9Tel : +966 11 4165522
Fax : +966 11 4165533

MAYAR TECHNOLOGIES LIMITED

C.R. 4030374145



شركة تقنية ميار المحدودة

س.ت 4030374145

الى من يهمه الامر،،،

نشهد نحن شركة تقنية ميار المحدودة بان / شركة إعمار الفولاذ للمقاولات شركة شخص الواحد سجل تجاري رقم (5855253306). وقد أنجزت الاعمال المنوطة فيها والتي قمنا بتصميمها لهم علي أكمل وجه وقد تم استلام جميع الاعمال منهم وفقا للمخططات التنفيذية في مدة وجيزة ولذلك نشكر لهم سرعة تنفيذهم ودقه عملهم ونفخر اذ نكون أحد شركاء نجاحهم استراتيجيا.

والله ولي التوفيق،،،،،

شركة تقنية ميار المحدودة

م. احمد فرج القيشاوي

0540595705



المملكة العربية السعودية - جدة - شارع الأمير ماجد - مركز العلي للأعمال - هاتف : 00966126392336 ص.ب : 8290 جدة 23449 - 5272

Kingdom of Saudi Arabia - Jeddah - Prince Majed St. - Alali center for Business- Tel : 00966126392336 P.O.Box: 8290 Jeddah 23449 - 5272

التاريخ: ٢٠٢٢/٢/٢٥

الرقم: ٢١١

شركة مسارات العرب



تتركة مسارات العرب

للمقاولات

س.ت: ٥٨٥٠ ١٣٦٩٨٧

خطاب ترسية تعميم

المحترمين

السادة / شركة إعمار الفولاذ للمقاولات

المحترم

عناية المهندس / محمد بن عبدالله الشهراني

المحترم

إدارة المشاريع / المهندس منير الخياط

السلام عليكم ورحمة الله وبركاته :-

نظرا للاجتماع المبرم بيننا بتاريخ ١٢ / ١٢ / ٢٠٢٢م والتي كانت فيه المخرجات ممتازة فقد قررنا نحن شركة مسارات العرب للمقاولات إيعاز كامل أعمال إنشاء البرج الطبي الخاص بنا على طريق الملك فهد بمدينة أبها على شركتكم الموقرة بمبلغ إجمالية (٢٦٥٩٨٠١٤,٥٥) ستة وعشرون مليون وخمسمائة وثمانية وتسعون ألف وأربعة عشر ريالاً وخمسة وخمسون هلة فقط لا غير.

وقد يزيد أو ينقص هذا المبلغ في حدود ١٠ ٪ وذلك طبقاً لعملية التمييز الهندسي الصادر من المكتب المشرف عليكم في تنفيذ المبنى.

عليه نأمل توجيه إدارة المشاريع - المشتريات - لديكم لتجهيز المعدات المطلوبة والمتفق عليها في الاجتماع أعلاه بأسرع ما يمكن ليتم توقيع العقد وإنهاء كافة الأعمال الإنشائية في وقتها المحدد ، شاكرين تعاونكم.

رئيس مجلس الإدارة

محمد حسن النجيمي



المكتب الرئيسي أبها - الرمز البريدي: 62521

شكراً
Thank You!

هذا بروفايل
تفاعلي
اضغط على الايقونات



00966 59 888 3336



info@eamar-steel.com



www.eamar-steel.com

المملكة العربية السعودية - أبها - حي المروج
مبنى تميز الأعمال - الدور الأول - مكتب 116

